



Büchele  
SF-Systeme

Späneförderer · Hochdruckanlagen · Filteranlagen · Kühlgeräte



Prozesse  
optimieren



## UNTERNEHMEN



Seit annähernd 20 Jahren konstruieren, produzieren und optimieren wir Hochdruck-, Filter- und Späneausschwemmanlagen. Wir sind Ihr Partner, wenn es darum geht, effizient und energiesparend zu produzieren. Der Kunde und die Kundenzufriedenheit stehen bei SF-Systeme Büchele im Mittelpunkt - individuelle Sonderlösungen sind der Standard. Unsere Motivation ist es Erreichtes zu perfektionieren, zuverlässige, flexible und zukunftsweisende Lösungen zu entwickeln, mit dem Ziel dem zufriedenen Kunden immer die beste Produktionslösung anbieten zu können.

## Inhalt

2	Unternehmen	
3	Inhalt	
4	<b>SFB-100 SMART</b>	Hochdruckanlage
6	<b>SFB-200</b>	Hochdruckanlage
8	<b>SFB-300 eco</b>	Hochdruckanlage
10	<b>SFB-301 eco</b>	Hochdruckanlage
12	<b>SFB-M60 eco</b>	Hochdruckanlage
14	<b>SFB-M60 TWIN eco</b>	Hochdruckanlage
16	<b>SFB-600 COMFORT eco</b>	Hochdruckanlage mit Bandfilter/ Automatikfilter
18	<b>SFB-700 eco</b>	Hochdruckanlage mit Späneförderer
20	Ausschwemmanlage	
21	Ausschwemmanlage mit Umlaufkratzsystem	
22	Späneförderer	
23	Notizen	

## SFB-100 SMART

### Technische Daten

Max. Leistung	Filtrierung	Druckeinstellung	Maße in mm (LxBxH)
65 bar / 9 l/min	40 µm	10 - 65 bar	650 x 380 x 720 mm
65 bar / 20 l/min	40 µm	10 - 65 bar	650 x 380 x 720 mm

Geeignet für Werkzeug-, Kurz- und Langdrehmaschinen

Optionen:

- 2- bis 4-fach Ventilumschaltung
- Sonderanlagen nach Kundenvorgaben
- Doppelumschaltfilter (für Anlage ohne Verkleidung)



## SFB-100 SMART

### Der Einsteiger

Klein, handlich, flexibel. Durch die kompakte Bauweise eignet sich die Einsteigervariante für den flexiblen Einsatz an verschiedenen Werkzeugmaschinen. Im neuen Design, mit Vollverkleidung, präsentiert sich ein harmonisches Gesamtbild mit der Bearbeitungsmaschine. Über farbige LED erfolgt die optische Anzeige des Betriebszustands.



## Hochdruckanlage SFB-200 STANDARD

### Technische Daten

Max. Leistung	Filtrierung	Kapazität	Druckeinstellung	Maße in mm (LxBxH)
65 bar / 9 l/min	40 µm	200 l, gefiltert	10 - 65 bar	1500 x 500 x 1000 mm
65 bar / 20 l/min	40 µm	200 l, gefiltert	10 - 65 bar	1500 x 500 x 1000 mm
80 bar / 20 l/min	40 µm	200 l, gefiltert	10 - 80 bar	1500 x 500 x 1000 mm
100 bar / 20 l/min	40 µm	200 l, gefiltert	10 - 100 bar	1500 x 500 x 1000 mm
330 bar / 5 l/min	10 µm	200 l, gefiltert	200 - 300 bar	1500 x 500 x 1000 mm

Geeignet für Werkzeug-, Kurz- und Langdrehmaschinen

Optionen:

- Doppelumschaltfilter
- 2- bis 8-fach Ventilumschaltung
- 10 µm Filter für Tieflochbohrer
- Sonderanlagen nach Kundenvorgaben

## SFB-200 STANDARD

### Die Leistungsstarke

Die Hochdruckanlage **SFB-200 STANDARD**, verfügt über eine leistungsstarke, wartungsfreundliche Hochdruckpumpe, die für Drücke bis zu 330 bar sorgt. Maximal können bis zu 8 Arbeitsstationen der Werkzeugmaschine mit kraftvollem Hochdruck versorgt werden.



## Hochdruckanlage SFB-300 *eco*

### Technische Daten

Max. Leistung	Filtrierung	Tankvolumen	Regelung stufenlos	Maße in mm (LxBxH)
100 bar / 20 l/min	40 µm	200 l	Display mit 4 Druckstufen	1600 x 500 x 1000 mm
150 bar / 20 l/min	40 µm	200 l	Display mit 4 Druckstufen	1600 x 500 x 1000 mm

Geeignet für Werkzeug-, Kurz- und Langdrehmaschinen

- Medium: Schneidöl, Wasseremulsion (mind. 8% Ölanteil)
- Wechselfilter (Drahtgeflecht auswaschbar)

Optionen:

- Drucküberwachung
- Doppelumschaltfilter
- 2- bis 8-fach Ventilumschaltung
- 10 µm Filter für Tieflochbohrer
- Sonderanlagen nach Kundenvorgaben

## SFB-300 *eco*

### Automatische Druck- und Volumenregelung

Energiekosten sparen und signifikante Prozessvorteile sichern, das ist der Anspruch von Kunden an unsere Hochdruckanlagen. In der Entwicklungszeit der effektiven **SFB-300 *eco*** wurde besonderes Augenmerk auf Energieeinsparung gerichtet. Durch die kontinuierliche Regelung des Volumensstroms arbeitet die Anlage immer im optimalen Bereich.

Der Hochdruck wird in 4 Druckstufen über ein Display eingestellt, die über M-Befehle an der Werkzeugmaschine abgerufen werden. Die Versorgung mit Hochdruck kann an maximal 8 Arbeitsstationen erfolgen.



## Hochdruckanlage SFB-301 *eco*

### Technische Daten

Max. Leistung	Filtrierung	Tank- volumen	Tank FMB- Magazin	Maße in mm (LxBxH)	Geeignet für Lademagazin
100 bar / 28 l/min	40 µm	200 l	ohne Tank	1475 x 700 x 730 mm	minimag, micromag, turbo 3-26, turbo 3-36
150 bar / 24 l/min	40 µm	200 l	ohne Tank	1475 x 700 x 730 mm	minimag, micromag, turbo 3-26, turbo 3-36
100 bar / 28 l/min	40 µm	200 l	mit Tank	1875 x 700 x 730 mm	turbo 5-55
150 bar / 24 l/min	40 µm	200 l	mit Tank	1875 x 700 x 730 mm	turbo 5-55

Alle Versionen sind mit Touchdisplay ausgestattet.

Geeignet für Werkzeug-, Kurz- und Langdrehmaschinen

Optionen:

- 2- bis 8-fach Ventilumschaltung
- 10 µm Filter fürs Tieflochbohren
- Sonderanlagen nach Kundenvorgaben

Die **SFB-301 *eco*** ist in verschiedenen Ausführungen erhältlich, welche sich nach folgenden Kriterien richten:

- Tank des Lademagazins (integriert / nicht integriert)
- Stangenlänge (ab 3200 mm)

## SFB-301 *eco*

Der Energie- und Platzsparer -  
direkt unter dem Lademagazin aufstellbar

**SFB-301 *eco***, die absolut innovative und einzigartige Lösung! Maschine und Lademagazin bilden gemeinsam die perfekte Symbiose. Diese Anlage steht für 20 Jahre Erfahrung. Design und Funktionalität wurden, vom internen CAD-Entwicklerteam, vollendet ausgearbeitet und aufeinander abgestimmt. Ausgestattet mit den bewährten Eigenschaften der **SFB-300 *eco*** können hier noch höhere Leistungen erreicht werden (100 bar 28 l, 150 bar 24 l).



## Hochdruckanlage SFB-M60 *eco*

### Technische Daten

Druck	Vol. Hochdruck	Tankvolumen	Filtersysteme	Maße in mm (LxBxH)
bis 200 bar	bis 42 l/min	290 l	- Wechselfilter - Doppelumschaltfilter - Automatikfilter - Bandfilter	1660 x 612 x 1500 mm

Geeignet für Werkzeug-, Kurz-, Lang- und Mehrspindeldrehmaschinen

Optionen:

- 2- bis 8-fach Ventilumschaltung
- 10 µm Filter fürs Tieflochbohren
- Kühlung
- Sonderanlagen nach Kundenvorgaben

## Hochdruckanlage SFB-M60 *eco*

### Variables Baukastensystem

Flexibilität und somit größere Produktvarietät ermöglicht das neue Modulsystem der **SFB-M60 *eco***. Individuell wird die energieeffiziente Hochdruckanlage an die Anforderungen der Werkzeugmaschine angepasst, bis zu 8 Arbeitsstationen können effektiv mit Hochdruck versorgt werden. Gelungener Eyecatcher der vollverkleideten Anlage ist die Anzeige des Betriebszustandes über farbige LED.



## Hochdruckanlage SFB-M60 TWIN *eco*

### Technische Daten

Pumpe 1		Pumpe 2		Tankvolumen	Filtersysteme	Maße in mm (LxBxH)
Druck	Vol. Druck	Druck	Vol. Druck			
bis 150 bar	bis 42 l/min	bis 200 bar	bis 28 l/min	370 l	- Wechselfilter - Doppelumschaltfilter - Automatikfilter - Bandfilter	2060 x 612 x 1700 mm

Geeignet für Werkzeug-, Kurz-, Lang- und Mehrspindeldrehmaschinen

#### Optionen:

- 2- bis 16-fach Ventilumschaltung
- 10 µm Filter fürs Tieflochbohren
- Kühlung
- Heizung
- Sonderanlagen nach Kundenvorgaben

## Hochdruckanlage SFB-M60 TWIN *eco*

### Variables Baukastensystem

„Mehr Leistung für mehr Wirtschaftlichkeit“ – Werkzeugmaschinen werden in der neuen Ära von Hochdruckanlagen durch die innovative Modulbauweise der **SFB-M60 TWIN *eco*** doppelt effektiv mit Hochdruck versorgt. Zwei Hochdruckpumpen versorgen parallel und autark voneinander, im Gesamten bis zu 16 Arbeitsstationen. Nach Kundenwunsch werden die unterschiedlichsten Module wie Filtersysteme oder Pumpen individuell an betriebliche Anforderungen angepasst.





## Hochdruck/-Filteranlage SFB-600 *eco*

### Technische Daten

Druck	Vol. Hochdruck	Filtrierung	Tankvolumen	Filtersysteme	Filterleistung
bis 330 bar	max.100 l/min	10 - 40 $\mu\text{m}$	400 - 1000 l	- Automatikfilter - Bandfilter	bis 300 l/min

Geeignet für Werkzeug-, Kurz-, Lang- und Mehrspindeldrehmaschinen

Optionen:

- Drucküberwachung
- Doppelumschaltfilter
- 2- bis 8-fach Ventilumschaltung
- 10  $\mu\text{m}$  Filter fürs Tieflochbohren
- Sonderanlagen nach Kundenvorgaben
- Kühlung
- Heizung



Mit Bandfiltersystem

## Hochdruck/-Filteranlage SFB-600 *eco*

### Die Universelle

Innovative Technik gepaart mit größtmöglichem Filtervolumen sind die hervorragenden Eigenschaften mit denen die **SFB-600 *eco*** effektiv große Volumenströme filtert. Je nach Späneart / Material kann die Vollstromfilteranlage mit einem Band- oder Automatikfilter ausgestattet werden, um Bearbeitungsmaschinen mit gefiltertem Medium zu versorgen. Die optional integrierbare Kühlung und Heizung gewährleisten eine kontinuierlich optimale Mediumtemperatur.

Vollstromfiltration ermöglicht eine bestmögliche Oberflächengüte von Drehteilen, gewährleistet durch die permanente Versorgung der Niederdruck- und Hochdruckpumpe mit reinem Medium.



Mit Automatikfilter

## Scharnierbandförderer mit Hochdruck SFB-700 *eco*

### Technische Daten

Druck	Vol. Hochdruck	Filtrierung	Tankvolumen	Filtersysteme
bis 330 bar	max. 35 l/min	10 - 40 $\mu$ m	200 - 800 l	- Wechselfilter - Doppelumschaltfilter - Automatikrückspülfilter

Geeignet für Werkzeug-, Kurz- und Langdrehmaschinen

Optionen:

- Drucküberwachung
- Doppelumschaltfilter
- 2- bis 8-fach Ventilumschaltung
- 10  $\mu$ m Filter für Tieflochbohrer
- Sonderanlagen nach Kundenvorgaben

## Scharnierbandförderer mit Hochdruck SFB-700 *eco*

Innovation und Effizienz auf kleinstem Raum, das ist die **SFB-700 *eco***. Die Kombination Späneförderer - Hochdruckanlage sorgt für eine maximale Automatisierung von Prozessen.



## Ausschwemmanlage

### Mit Aufsatz

Eindrucksvoll zeigt das innovative Funktionsprinzip der Späneausschwemmanlage, wie sich der Nutzungsgrad einer Werkzeugmaschine erhöhen lässt.

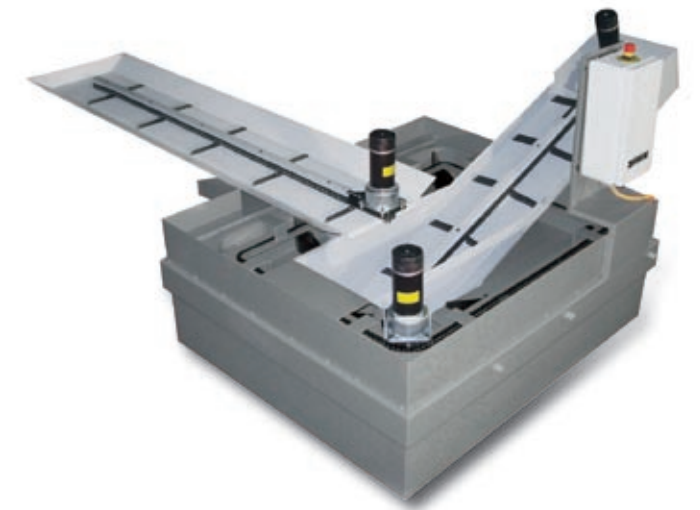
Kühlmittel und Feststoffe werden direkt über einen Ausschwemmförderer oder ein Ausschwemmblech aus der Maschine in das Ausschwemmbecken gebracht. Hier trennen Schott- und Siebblecheinsätze, sowie der integrierte Aufsatz die groben Späne und Festpartikel vom Kühlmittel.



## Ausschwemmanlage

### Mit Umlaufkratzsystem

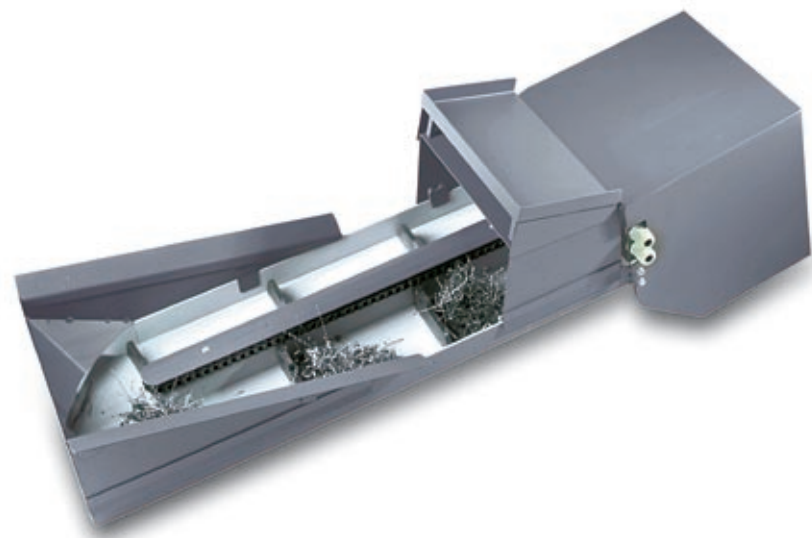
Die Herausforderung an die effektive Ausschwemmanlage mit Umlaufkratzsystem besteht darin auch feinste Späne, über das integrierte 1mm Lochblech, vom Kühlmittel abzuscheiden. Späne und Feststoffe werden anschließend vom Späneförderer aus dem Ölauffangbehälter in einen Spänebehälter transportiert. Das gereinigte Kühlmittel wird über einen Rücklauf wieder in die Maschine zurückgebracht.



## Späneförderer

Zum vielfältigen Produktportfolio des Unternehmens zählt zudem die Produktion von Späneförderern.

Durch den kontinuierlichen Abtransport der Späne entfällt die aufwändige manuelle Entsorgung, der Nutzungsgrad der Maschine steigt und spänebedingte Stillstandzeiten verkürzen sich.



## Notizen:

---

---

---

---

---

---

---

---

---

---

---

Büchele  
SF-Systeme

Im Hinteracker 14

D-76307 Karlsbad

Fon +49 (0) 72 48 926 44 0

Fax +49 (0) 72 48 926 44 25

[info@sf-systeme.de](mailto:info@sf-systeme.de)

[www.sf-systeme.de](http://www.sf-systeme.de)

