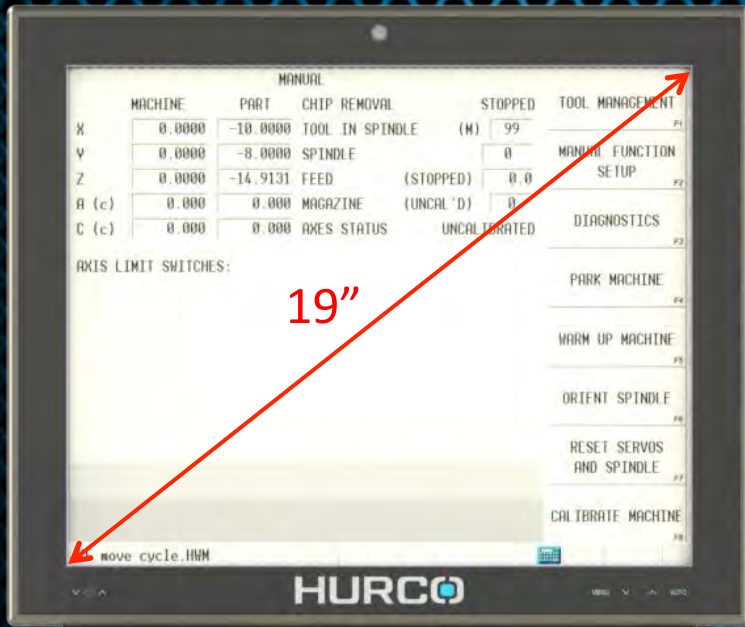


Get More with Max5

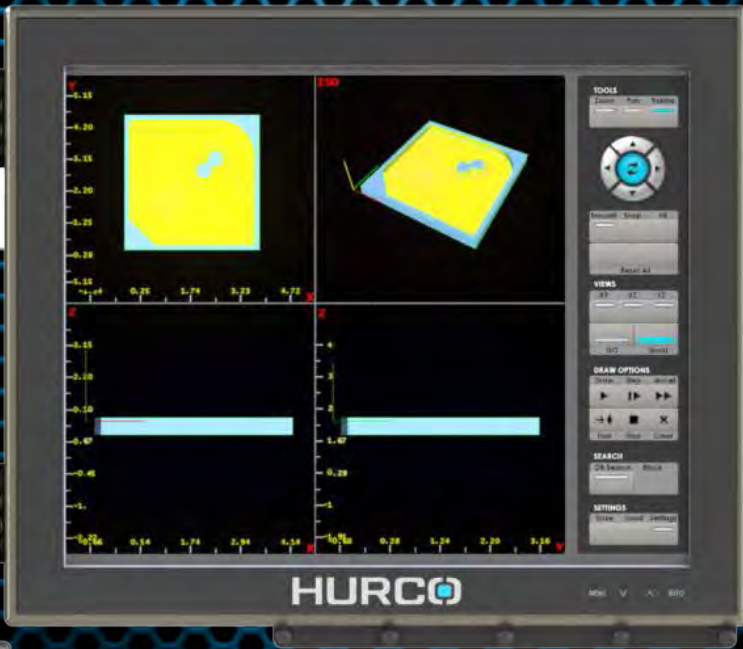
# HURCO®

mind over metal<sup>SM</sup>





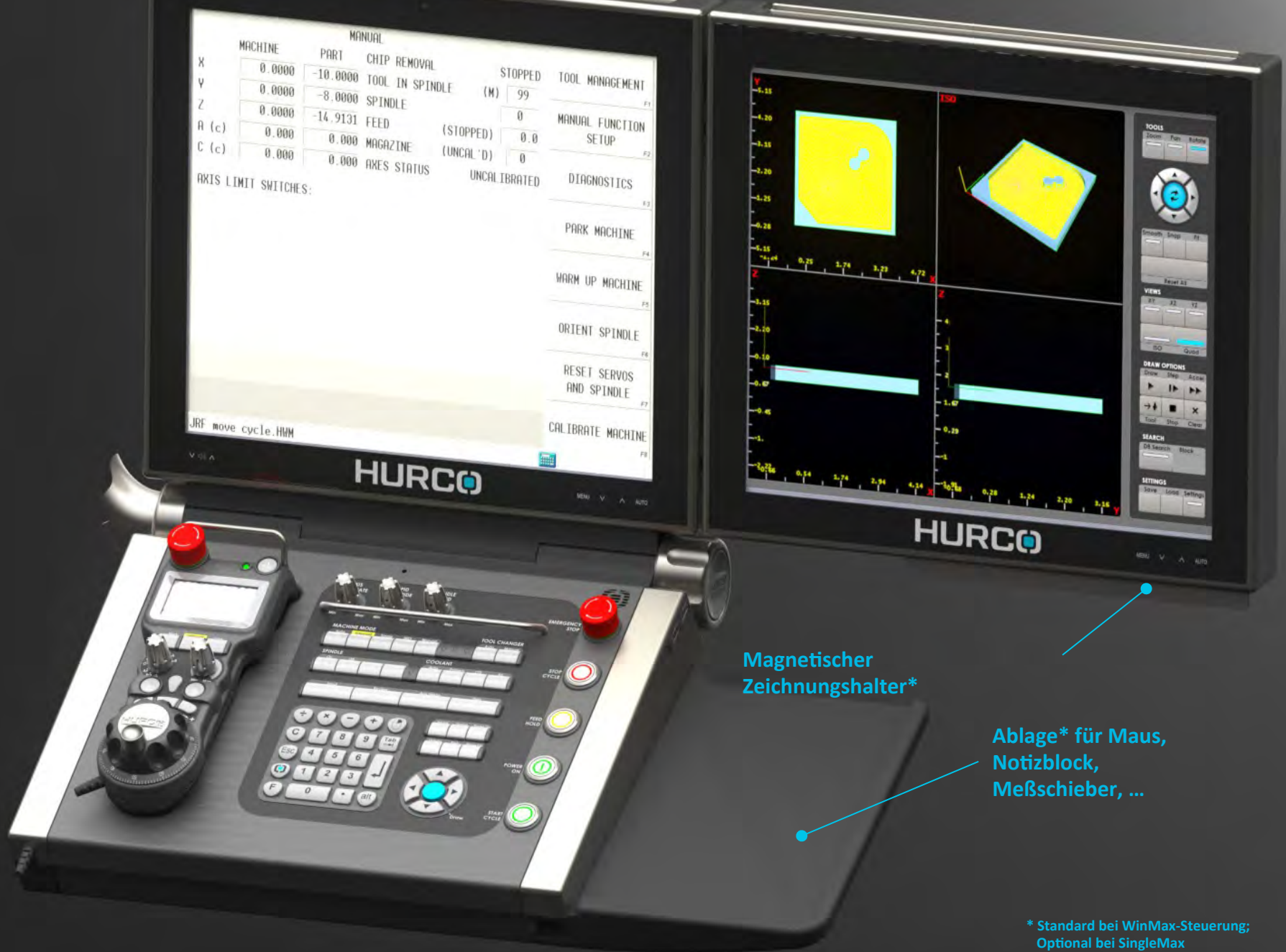
19"



- **Große 19" Monitore**  
(12" bei Max 4)
- **1280x1024 Auflösung**  
(800x600 bei Max 4)



## Ausziehbare QWERTY Tastatur - Standard -



Magnetischer Zeichnungshalter\*

Ablage\* für Maus, Notizblock, Meßschieber, ...

\* Standard bei WinMax-Steuerung; Optional bei SingleMax



Ausklappbare Halterung für  
Luftpistole oder andere  
Werkzeuge



Zwei USB-Anschlüsse



LCD DRO

Vorschub  
Halt

Taschenlampen-  
Funktion

70mm  
Handrad

Kugelgelagerter  
Drehknopf mit  
Fingermulde

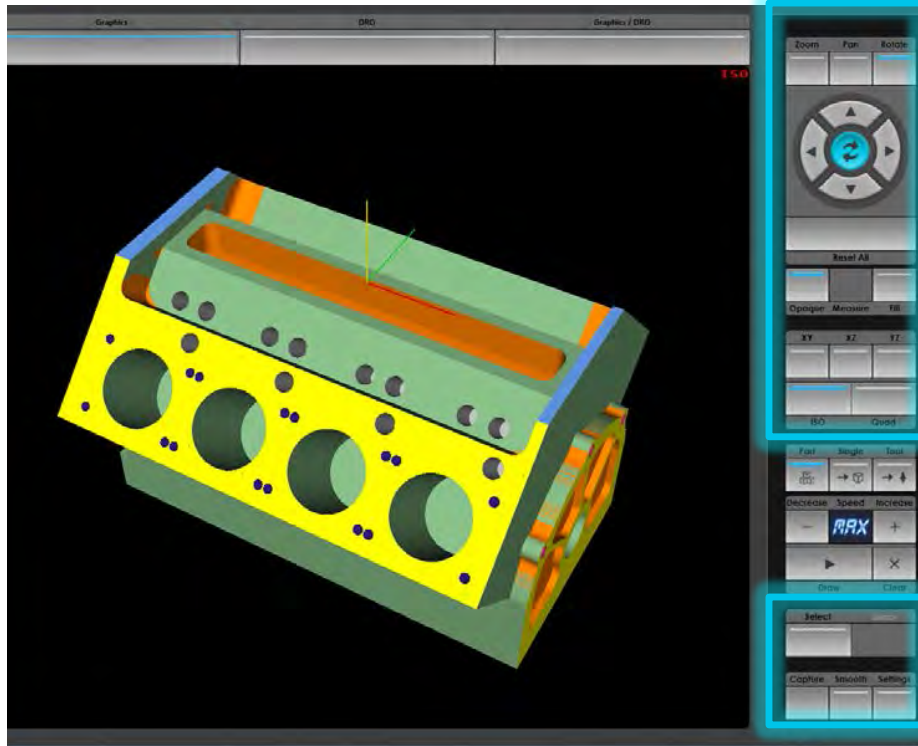


**Touch LCD Screen**  
Werkstück-Einrichten über  
Handrad

**Digitale Potentiometer für:**

- Vorschub
- Eilgang
- Spindeldrehzahl

# Max 5 Graphics

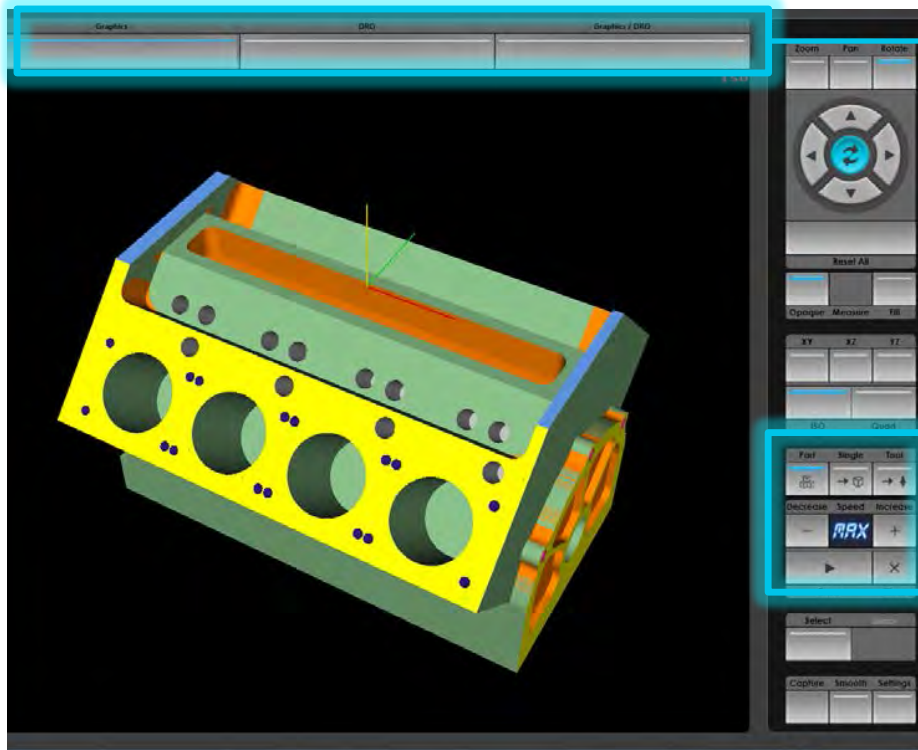


Zoom, Verschieben, Rotieren;  
Ansicht Auswählen;  
Solid oder Transparent  
Ansicht zurücksetzen  
Messen  
verfügbar

Datensatzsuche  
Screenshot  
Erweiterte Einstellungen



# Max 5 Graphics



Grafik Ansicht

Positionsansicht groß

Positionsansicht klein

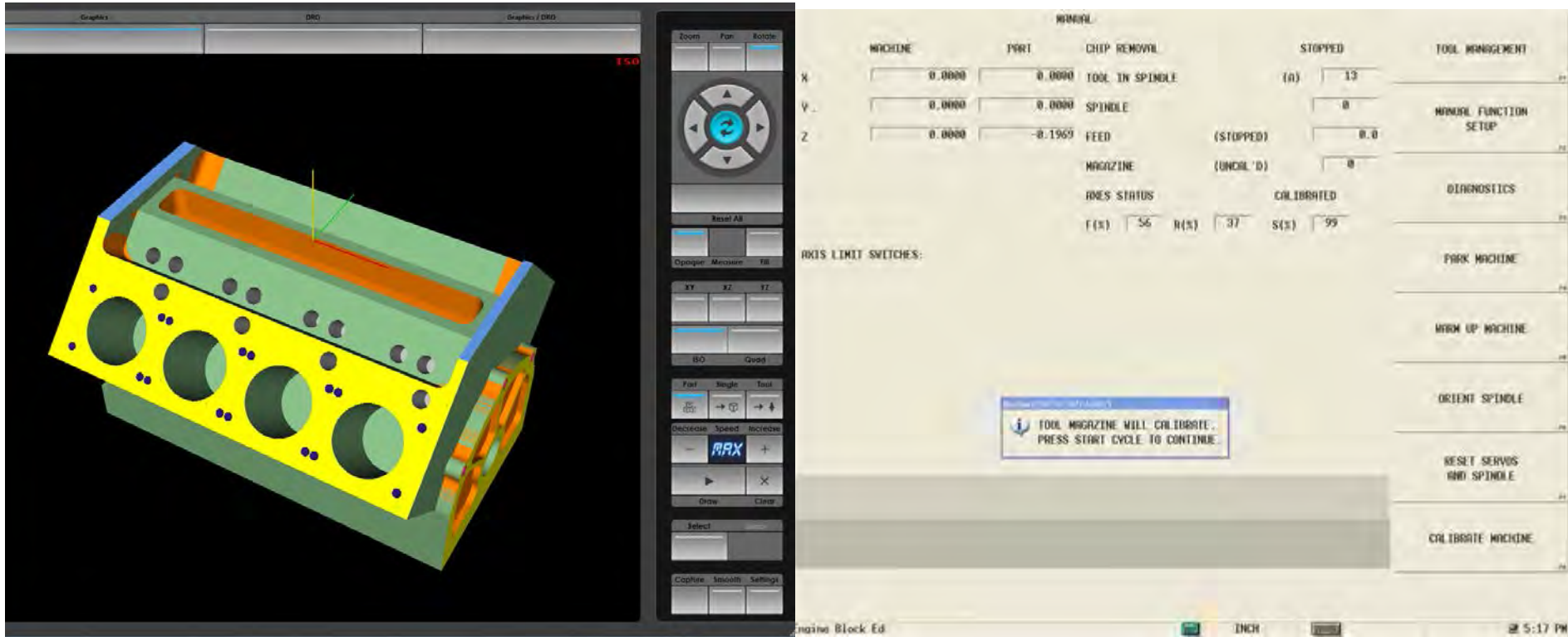
Bearbeitungs-Simulation

Satzweise Simulation

Werkzeugweise Simulation

Echtzeit-Simulation

# Max 5 Graphics

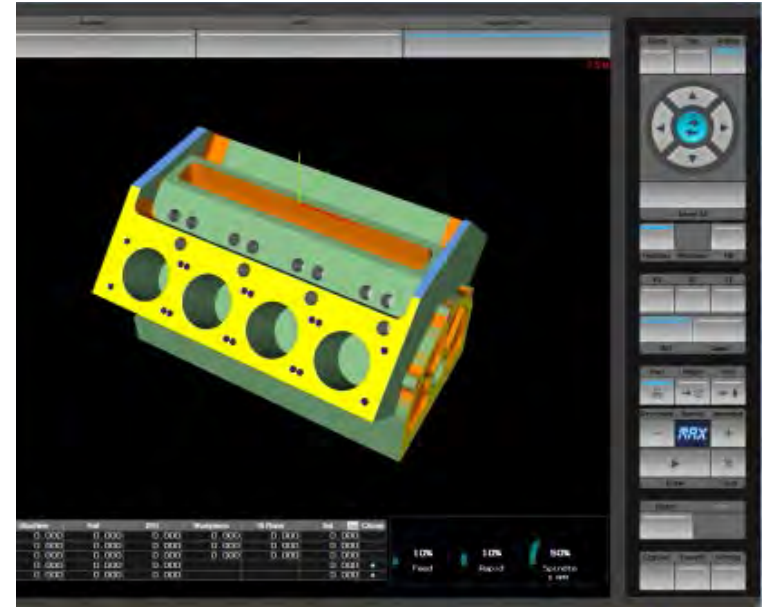


CTRL – HOME → Wechsel von Text und Grafik

# Max 5 Graphics



Positionsanzeige Groß



Positionsansicht Klein



mind over metal<sup>SM</sup>

**HURCO**<sup>®</sup>